

1 Jakým způsobem oznamuje cyklista úmysl odbočit vlevo?

- A upažením levé ruky B vzpažením levé ruky C vzpažením pravé ruky

2 Rozhodni, zda je následující tvrzení pravdivé nebo lživé: Na sdruženém přechodu pro chodce a přejezdu pro cyklisty smím kolo pouze vést.

- A pravda B lež

3 Při vjíždění na kruhový objezd cyklista

- A musí dát znamení o změně směru jízdy vlevo. B musí dát znamení o změně směru jízdy vpravo. C nedává znamení o změně směru jízdy.

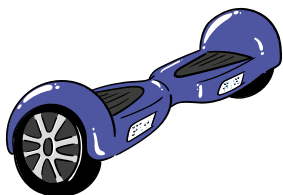
4 Maximální rychlost dopomoci přidavného pohonu na elektrokole je

- A 20 km/h. B 15 km/h. C 25 km/h.

5 V tunelu cyklista

- A nesmí zastavit a stát. B smí zastavit a stát. C smí pouze stát.

6 Smí jet osoba na hoverboardu po chodníku?



- A ano, rychlostí srovnatelnou s chůzí a nesmí ohrozit chodce
B ano, neomezenou rychlostí a nesmí ohrozit chodce
C ne, nesmí za žádných okolností

7 Pokud chce cyklista přejet přes železniční označeném značkou „Stůj, dej přednost v jízdě!“,

- A nemusí zastavit, když nejede vlak. B musí zastavit nejméně 10 metrů před přejezdem. C musí zastavit na takovém místě, odkud má náležitý rozhled na trať.

8 Kdy je nutné vyměnit cyklistickou přilbu?

- A po pádu B po dešti C po roce používání

9 Jaké barvy odrazek má mít správně vybavené jízdní kolo?

- A bílá, červená, oranžová B bílá, červená C bílá, oranžová

10 Nákup cyklista nesmí umístit

- A na řídítka. B na nosič. C do košíku.

11 Co mimo jiné patří do povinné výbavy jízdního kola?

- A zvonek B zaslepené konce řídítek C blatníky

12 Co znamená tento světelný signál?



- A Stůj!
 B Pozor!
 C Volno

13 Smí cyklista přejet přes železniční přejezd v tomto okamžiku?



- A ano, rychlostí maximálně 50 km/h
 B nesmí
 C ano, rychlostí maximálně 30 km/h

14 Dopravní značka nám upozorňuje na

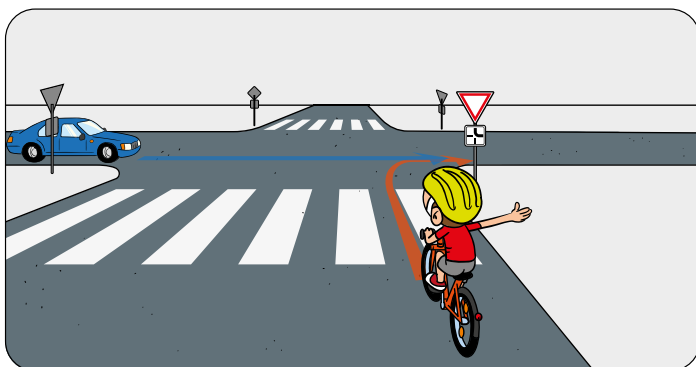


- A Pozor, děti.
 B Pozor, lidi.
 C Pozor, v blízkosti je škola.

15 Která dopravní značka zakazuje cyklistovi odbočit vlevo?



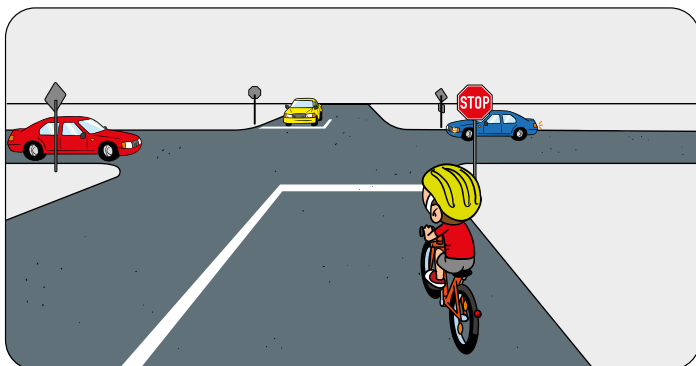
16 Kdo má přednost v jízdě v této situaci?



A cyklista

B modré vozidlo

17 Cyklista z výhledu

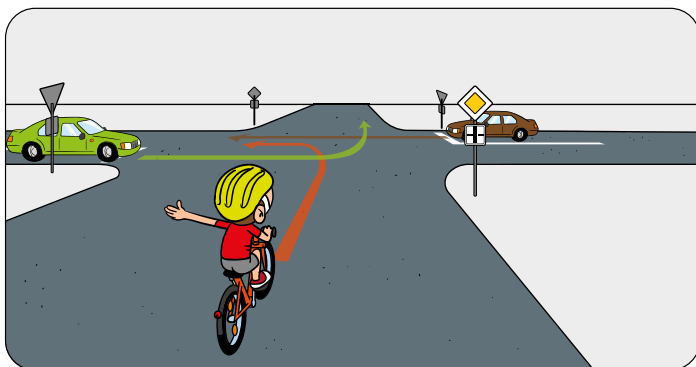


A projede jako poslední.

B projede současně s protijedoucím vozidlem.

C projede jako druhý.

18 Přednost v jízdě musí dát

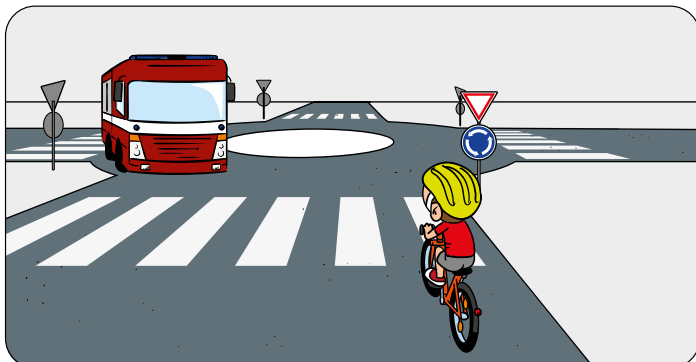


A jen zelené vozidlo hnědému, protože odbočuje vlevo.

B obě vozidla cyklistovi, dále pak zelené hnědému, protože odbočuje vlevo.

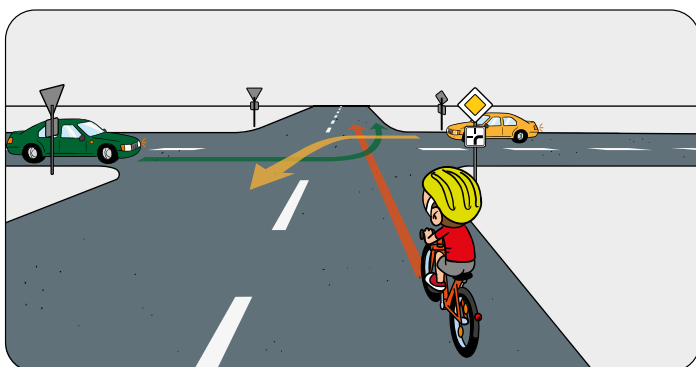
C cyklista oběma vozidlům.

19 Cyklista z výhledu



- A musí dát přednost hasičům.
- B má přednost před hasiči.
- C musí dát znamení o změně směru jízdy.

20 V jakém pořadí projedou řidiči křižovatkou?



- A cyklista, žluté vozidlo, zelené vozidlo
- B žluté vozidlo, cyklista, zelené vozidlo
- C žluté a zelené vozidlo současně, poté cyklista