

- 1** Kdo z účastníků silničního provozu je považován za chodce?
- A jezdec na kole B jezdec na kolečkových bruslích C jezdec na koloběžce
- 2** Po jaké straně silnice jezdí cyklista?
- A po pravé B po levé C záleží, kde je vybudovaný pruh pro cyklisty
- 3** Které místo může cyklista přejet přes silnici?
- A místo pro přecházení B přechod pro chodce C přejezd pro cyklisty
- 4** Co musí udělat cyklista před odbočováním?
- A upažit B unožit C zamávat
- 5** Cyklista se chystá objet překážku na vozovce. Musí dát znamení o změně směru jízdy?
- A ano, nejprve vlevo, poté vpravo B ano, nejprve vpravo, poté vlevo C nemusí
- 6** Pokud není k dispozici chodník a jde chodec po silnici, po jaké se pohybuje krajnicí?
- A po pravé B po levé C na straně nezáleží
- 7** Kam nesmí cyklista vjet na jízdním kole, pokud tak není povoleno dodatkovou tabulkou?
- A do pěší zóny B do cyklistické zóny C do sdílené zóny
- 8** Musí mít cyklista za jízdy na kole nasazenou a připevněnou přilbu?
- A ano, ale jen mimo obec B ano, do 18 let C ne
- 9** Jaký prvek jízdního kola nepatří do povinné výbavy?
- A zvonek B dvě na sobě nezávislé brzdy C odrazky
- 10** Na co si musí dát pozor cyklista, který jede po mokřém povrchu silnice?
- A zda má dobře nainstalované blatníky B na delší brzdovou dráhu kola C zda mu svítí světla
- 11** Jaká barva odrazky bude na kole vždy vpředu?
- A oranžová B červená C bílá

12 Za kterou dopravní značku smí cyklista vjet?



13 Co znamená světelný signál na obrázku?



A Stůj!

B Volno

C Pozor!

14 Při výjezdu z místa na fotografii cyklista

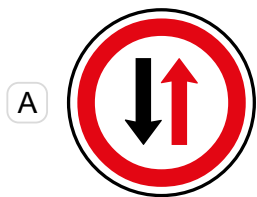


A musí dát přednost

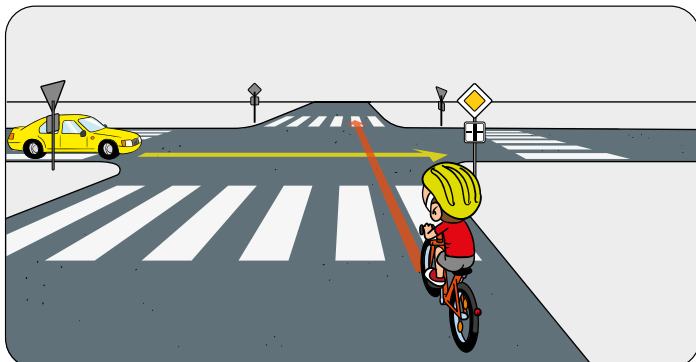
B dostane přednost

C nesmí v této zóně být

15 Která z dopravních značek informuje řidiče o tom, že řidič protijedoucího vozidla nemá přednost?

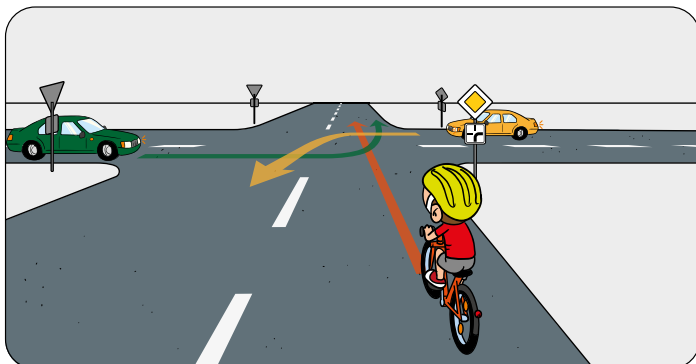


16 Kdo projede křižovatkou první?



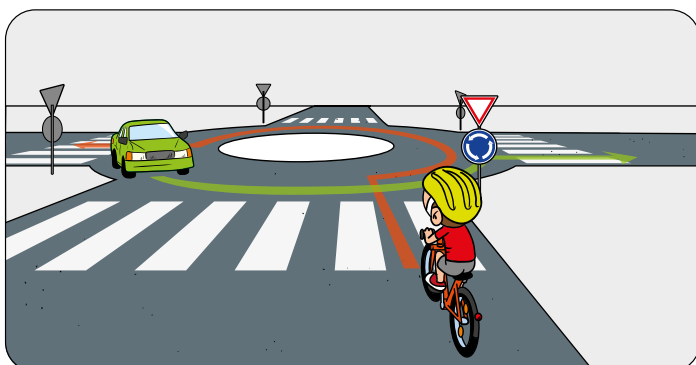
- A cyklista, protože je na hlavní komunikaci
- B cyklista, protože zde platí přednost zprava
- C žluté vozidlo

17 V jakém pořadí projedou řidiči křižovatkou?



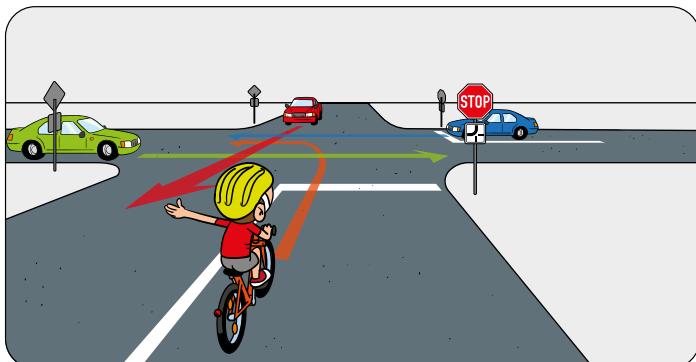
- A cyklista, žluté vozidlo, zelené vozidlo
- B žluté vozidlo, cyklista, zelené vozidlo
- C žluté a zelené vozidlo současně, poté cyklista

18 Přednost v jízdě v této situaci má



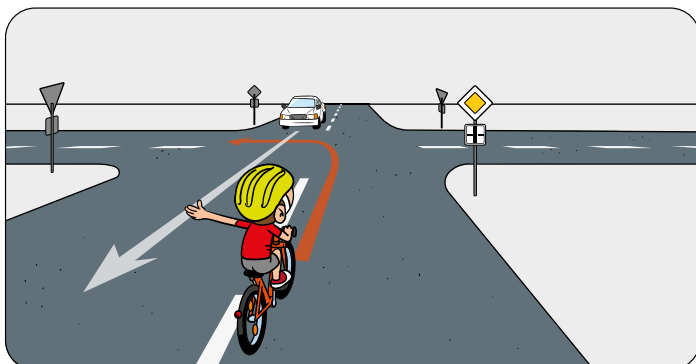
- A cyklista.
- B vozidlo.

19 Cyklista z výhledu



- A musí zastavit a dát přednost všem vozidlům.
- B musí zastavit a dát přednost vozidlům na hlavní pozemní komunikaci.
- C musí zastavit, následně má přednost před všemi vozidly.

20 Kdo projede křižovatkou první?



- A cyklista, protože odbočuje vlevo
- B bílé vozidlo, protože pokračuje v jízdě rovně
- C cyklista, protože je pomalejší