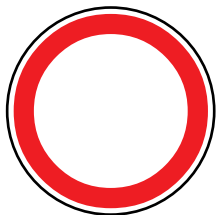


1. Na komunikaci označené touto dopravní značkou



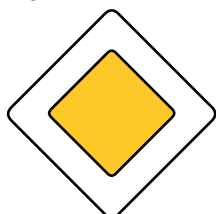
- a) mohu jet na kole pouze jsem-li cyklista mladší 10 let.
- b) nesmím jako cyklista v žádném věku jet.
- c) mohu jet na kole, pokud neomezím chodce.

2. Do míst označených touto dopravní značkou je zakázán vjezd



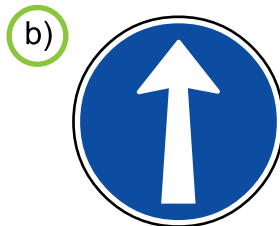
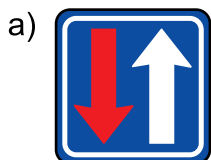
- a) pouze motorovým vozidlům.
- b) všem vozidlům.
- c) všem účastníkům silničního provozu.

3. Na křižovatce označené touto dopravní značkou a dodatkovou tabulkou pokračuji v jízdě vpravo

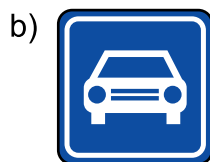
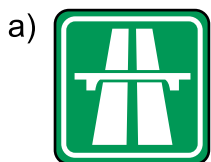


- a) a musím ukázat změnu směru jízdy vpravo.
- b) a nemusím ukázat změnu směru jízdy vpravo.
- c) a nesmím ukázat změnu směru jízdy vpravo.

4. Která dopravní značka označuje Příkázaný směr jízdy přímo?



5. Za jakou z uvedených dopravních značek může cyklista pokračovat v jízdě?



6. Na křižovatce označené touto dopravní značkou



- a) se uplatňují ustanovení o přednosti v jízdě vozidel přijíždějících zprava.
- b) mají přednost vozidla na hlavní pozemní komunikaci.
- c) mají přednost vozidla podle velikosti.

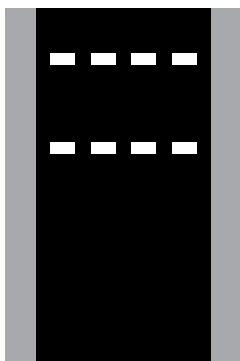
7. Tato dopravní značka znamená,



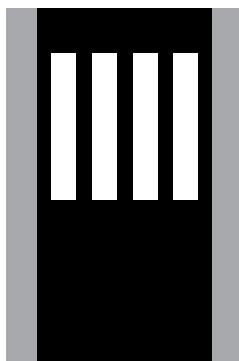
- a) že musím zastavit vozidlo na místě, odkud mám dostatečný rozhled a dát přednost.
- b) že musím zastavit vozidlo na hraně křižovatky a dát přednost.
- c) že musím dát všem účastníkům přednost, ale nemusím vždy úplně zastavit vozidlo.

8. Vyber z vodorovného dopravního značení Přejezd pro cyklisty.

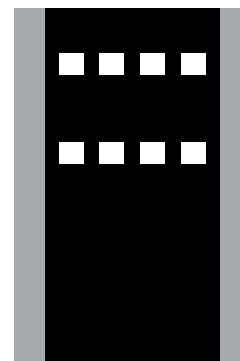
a)



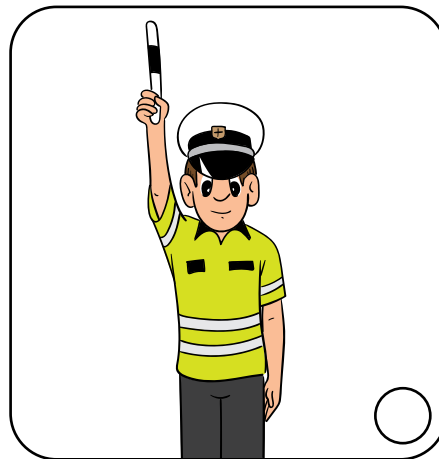
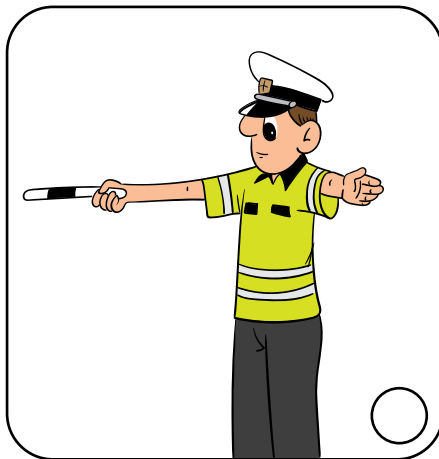
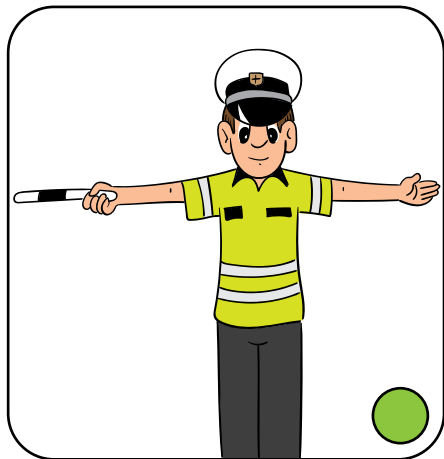
b)



c)



9. Vyber z následujících možností postoj policisty, který znamená „Stůj“ pro řidiče z tohoto výhledu.



10. Za jakou z uvedených dopravních značek může cyklista pokračovat v jízdě?

a)



b)



c)



1. Vyber pravdivé tvrzení.

- a) Cyklisté směřjí jet vždy pouze jednotlivě za sebou, bez výjimky.
- b) Cyklisté mohou jet dva vedle sebe pouze v Cyklistické zóně.
- c) Cyklisté mohou jet dva vedle sebe na Stezce pro cyklisty.

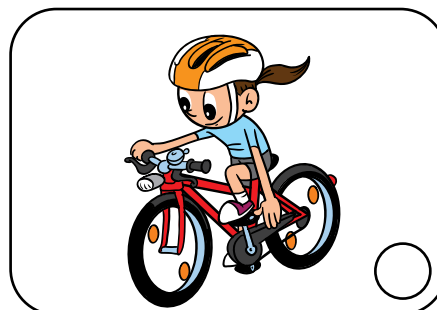
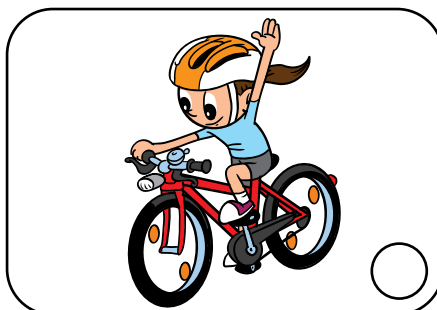
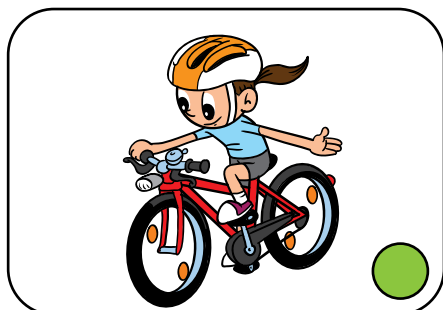
2. Cyklistou se rozumí také

- a) jezdec na koloběžce.
- b) jezdec na skateboardu.
- c) jezdec na hoverboardu.

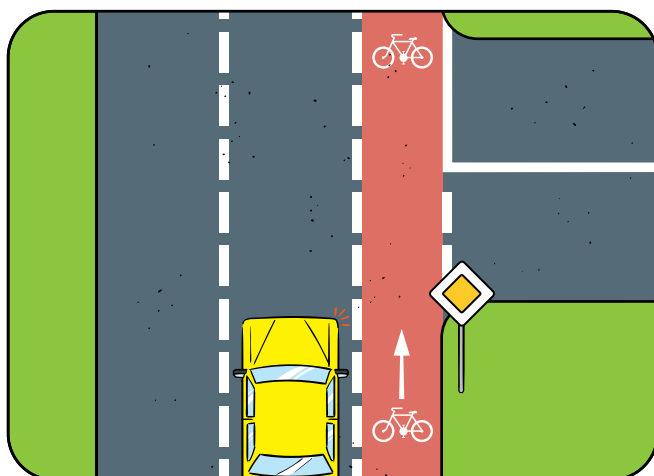
3. Cyklistická přilba je povinná

- a) pouze do 15 let.
- b) do 18 let.
- c) bez ohledu na věk cyklisty.

4. Na jakém obrázku cyklista správně ukazuje změnu směru jízdy vlevo?



5. Do vyhrazeného jízdního pruhu pro cyklisty smí jiné vozidlo vjet



- a) kdykoli.
- b) když odbočuje nebo se otáčí.
- c) když se řidiči chce.

6. Motorové vozidlo smí předjíždět cyklistu

- a) na přechodu pro chodce.
- b) na železničním přejezdu.
- c) na plné čáře souvislé.

7. Kdy řidič nedává znamení o změně směru jízdy?

- a) Když objíždím překážku na komunikaci.
- b) Když odbočuji vpravo na místo mimo komunikaci.
- c) Při jízdě po kruhovém objezdu, pokud nemám v úmyslu jej opustit některým z výjezdů.

8. Jaký je správný postup při odbočování cyklisty vlevo?

- a) Ohlédnu se, upažím levou rukou vlevo, zařadím se do levé části jízdního pruhu, v křižovatce dám přednost protijedoucím vozidlům, odbočím vlevo, zařadím se k pravému okraji vozovky a pokračuji v jízdě.
- b) Upažím levou rukou vlevo, odbočím vlevo a pokračuji v jízdě.
- c) Ohlédnu se, zařadím se do levé části jízdního pruhu, odbočím vlevo a pokračuji v jízdě.

9. Cyklista se smí otáčet

- a) na přechodu pro chodce.
- b) v jednosměrné ulici.
- c) na křižovatce bez semaforů.

10. Sníženou viditelností se mimo jiné rozumí

- a) doba od soumraku do úsvitu.
- b) okamžik, kdy není vidět na 200 m.
- c) den.

11. Ve vyhrazeném jízdním pruhu pro cyklisty může cyklista potkat také

- a) jiné motorové vozidlo.
- b) chodce s kočárkem.
- c) bruslaře.

12. Osoba, která vede jízdní kolo a vede ho po silnici v místě, kde není chodník,

- a) vede kolo po pravé straně a kolo má po svém pravém boku.
- b) vede kolo po levé straně a kolo má po svém pravém boku.
- c) vede kolo po pravé straně a kolo má po svém levém boku.

13. Pokud cyklistovi nebrání zvláštní okolnosti, řídí vozidlo na silnici

- a) po pravé straně.
- b) po levé straně.
- c) podle typu komunikace.

14. Kterou z následujících činností cyklista smí?

- a) Řídit kolo bez držení řídítek.
- b) Jet na kole přes Přechod pro chodce.
- c) Předjíždět kolonu stojících vozidel zprava.

15. Osoba, která chce s kolem překonat Přechod pro chodce

- a) musí kolo vést po pravé straně přechodu.
- b) musí na kole jet po pravé straně přechodu.
- c) musí kolo vést po levé straně přechodu.

16. Od kolika let smí cyklisté jet samostatně na pozemních komunikacích?

(neplatí pro pohyb po chodníku, na cyklistické stezce, v obytné, pěší a sdílené zóně)

- a) od 10 let
- b) od 12 let
- c) od 15 let

17. Do povinné výbavy jízdního kola mimo jiné patří

- a) zvonek.
- b) zaslepené volné konce řídítek.
- c) tachometr.

18. Za snížené viditelnosti musí být kolo navíc vybaveno

- a) bílou a červenou odrazkou.
- b) bílým a červeným světlem.
- c) reflexní páskou.

19. Při objždění překážky cyklista

- a) nemusí dát znamení o změně směru jízdy.
- b) nesmí ohrozit ani omezit řidiče v protisměru.
- c) musí z kola sesednout.

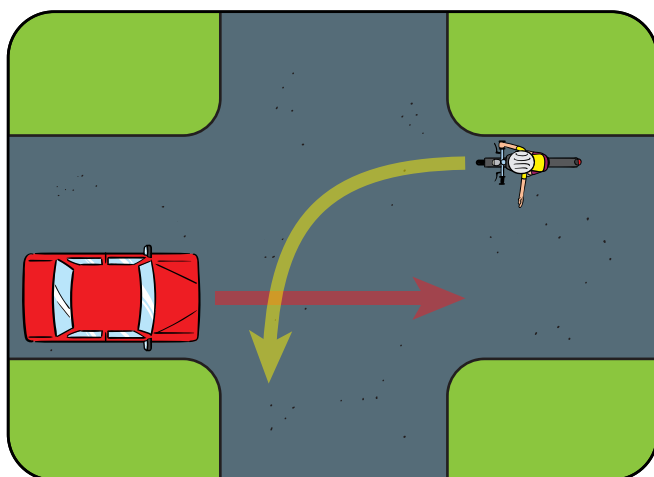
20. Vyber pravdivé tvrzení.

- a) Před odbočením vlevo zůstává cyklista ve své jízdni dráze .
- b) Před odbočením vlevo musí cyklista dávat znamení o změně směru jízdy.
- c) Před odbočením vlevo nemusí cyklista dávat znamení o změně směru jízdy.

21. Pokud je cyklista předjížděn s bezpečným odstupem 1,5 m

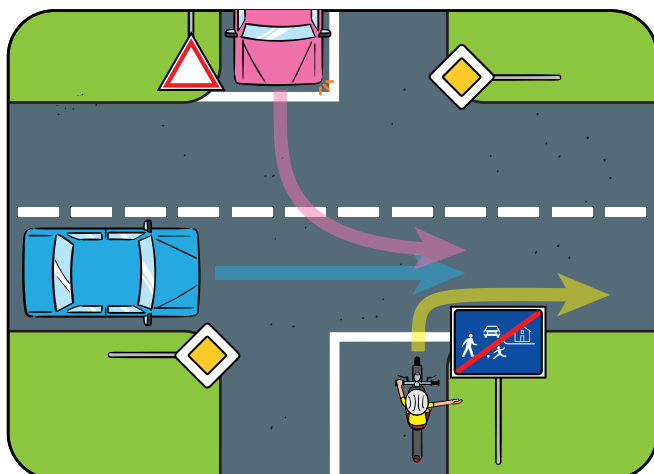
- a) musí začít zrychlovat.
- b) musí začít zpomalovat.
- c) nesmí začít zrychlovat.

22. Cyklista na křižovatce s předností zprava při odbočování vlevo protijedoucímu vozidlu



- a) musí dát přednost.
- b) musí dostat přednost.
- c) může změnit směr jízdy.

23. Cyklista při vyjíždění z místa na obrázku



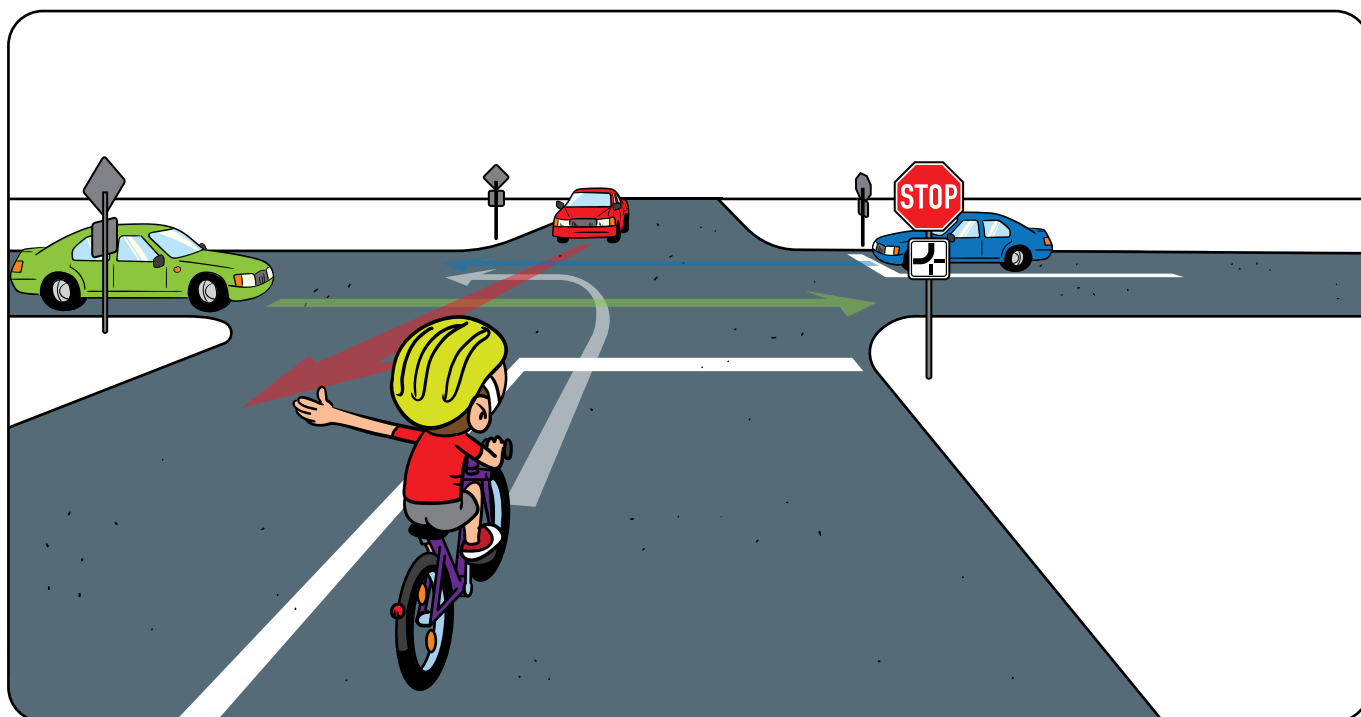
- a) musí dát přednost všem vozidlům, i protijedoucímu odbočujícím vlevo.
- b) musí dát přednost vozidlům přijíždějícím zprava.
- c) nemusí dát přednost nikomu.

24. Nesmět ostatní účastníky OHROZIT znamená

- a) nesmět jinému způsobit nebezpečí.
- b) nesmět jiného přinutit změnit směr jízdy.
- c) nesmět jiného přinutit změnit rychlost jízdy.

25. Na jakou vzdálenost reflexní materiál odráží světlo zpět ke zdroji?

- a) až 100 m
- b) až 200 m
- c) až 300 m



1. Přednost v jízdě musí dát

- a) cyklista a modré vozidlo, protože jsou na vedlejší komunikaci, přednost dává i červené vozidlo.
- b) pouze cyklista, protože dává přednost podle značky „STŮJ, dej přednost v jízdě!“.
- c) zelené vozidlo.

2. První projede křižovatkou

- a) zelené vozidlo
- b) červené vozidlo
- c) modré vozidlo

3. Kdo projede křižovatkou jako druhý v pořadí?

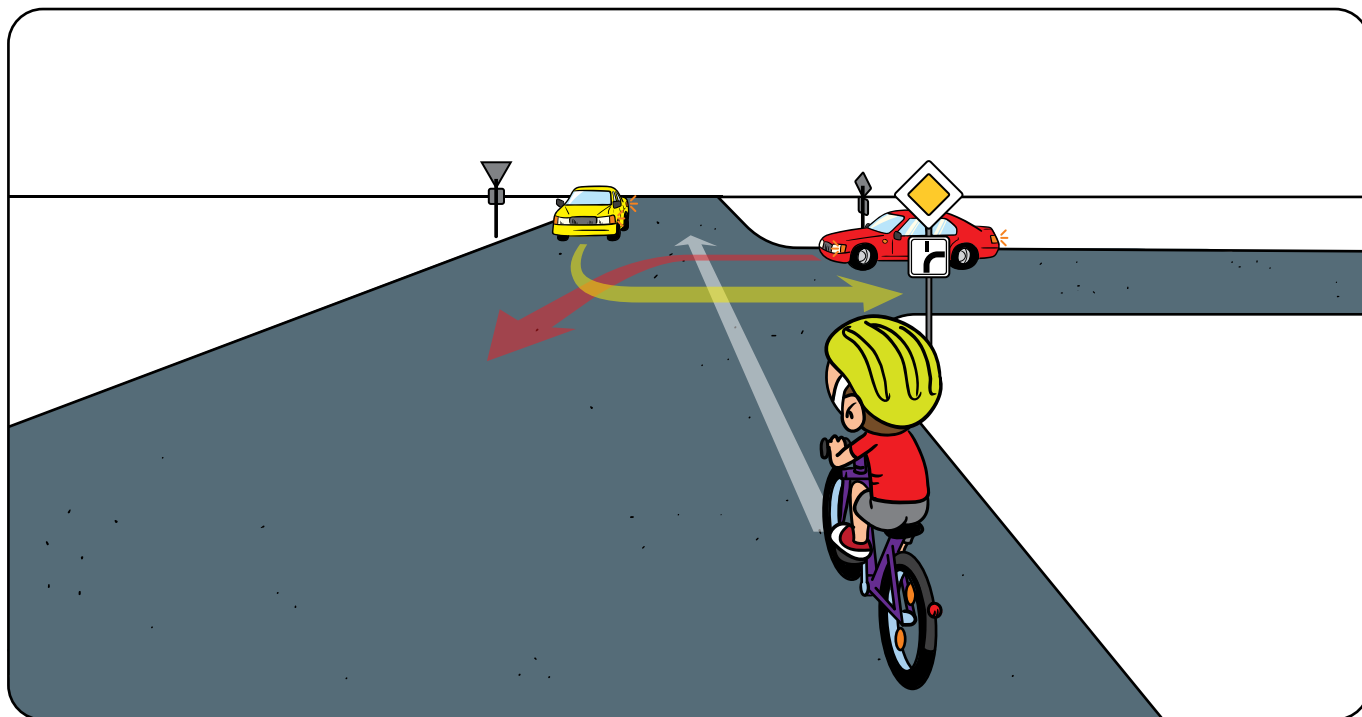
- a) cyklista
- b) červené vozidlo
- c) modré vozidlo

4. Kdo projede křižovatkou poslední?

- a) cyklista
- b) modré vozidlo
- c) červené vozidlo

5. V jakém pořadí projedou vozidla křižovatkou?

- a) zelený, červený, modrý a na závěr cyklista
- b) červený, zelený, modrý a na závěr cyklista
- c) zelený, červený, cyklista a modrý



1. Přednost v jízdě musí dát

- a) žluté vozidlo, protože je na vedlejší komunikaci a cyklista, protože dává přednost zprava.
- b) červené vozidlo, protože odbočuje vlevo.
- c) cyklista žlutému i červenému vozidlu.

2. První projede křižovatkou

- a) žluté vozidlo
- b) červené vozidlo
- c) cyklista

3. Kdo projede křižovatkou jako druhý v pořadí?

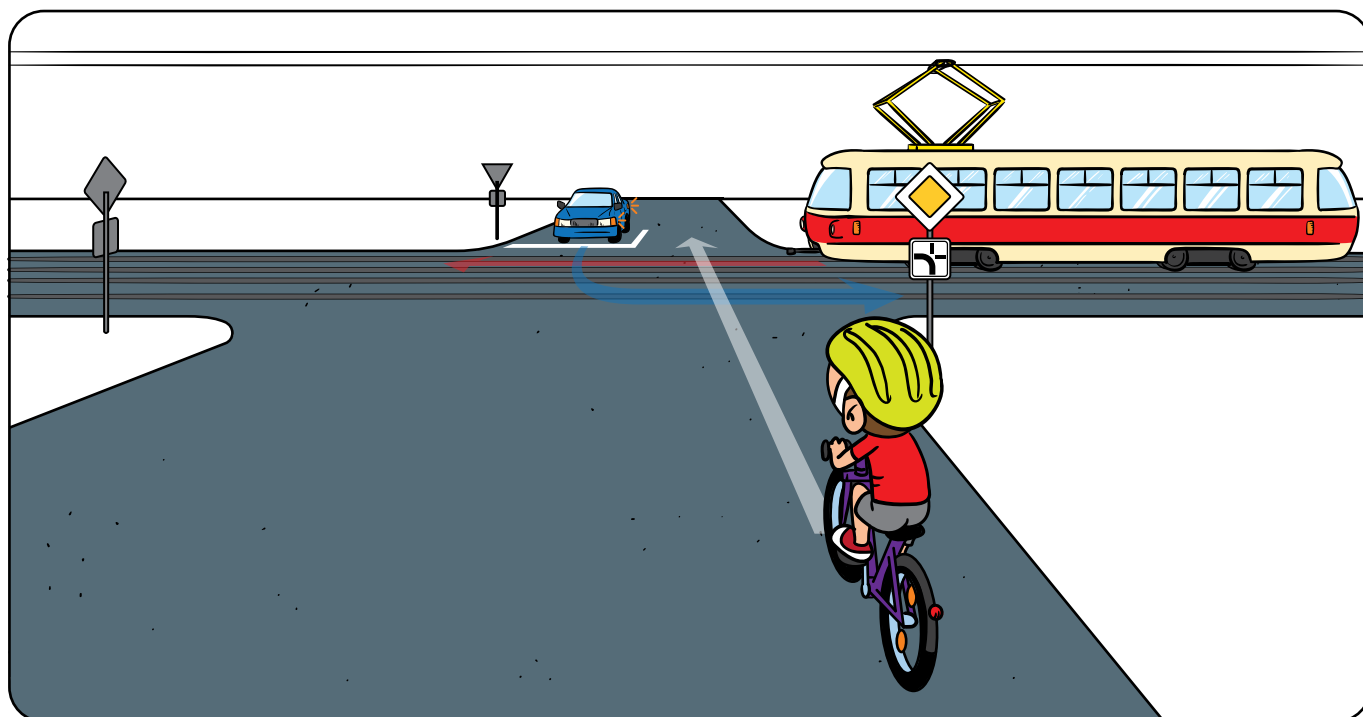
- a) cyklista
- b) červené vozidlo
- c) žluté vozidlo

4. Kdo projede křižovatkou poslední?

- a) cyklista
- b) žluté vozidlo
- c) červené vozidlo

5. V jakém pořadí projedou vozidla křižovatkou?

- a) červený, cyklista a na závěr žlutý
- b) cyklista, červený a na závěr žlutý
- c) červený, žlutý a na závěr cyklista



1. Přednost v jízdě musí dát

- a) modré vozidlo a tramvaj, protože jsou na vedlejší komunikaci.
- b) pouze cyklista, protože je nejpomalejší.
- c) tramvaj, protože platí přednost zprava.

2. První projede křižovatkou

- a) tramvaj
- b) cyklista
- c) modré vozidlo

3. Kdo projede křižovatkou jako druhý v pořadí?

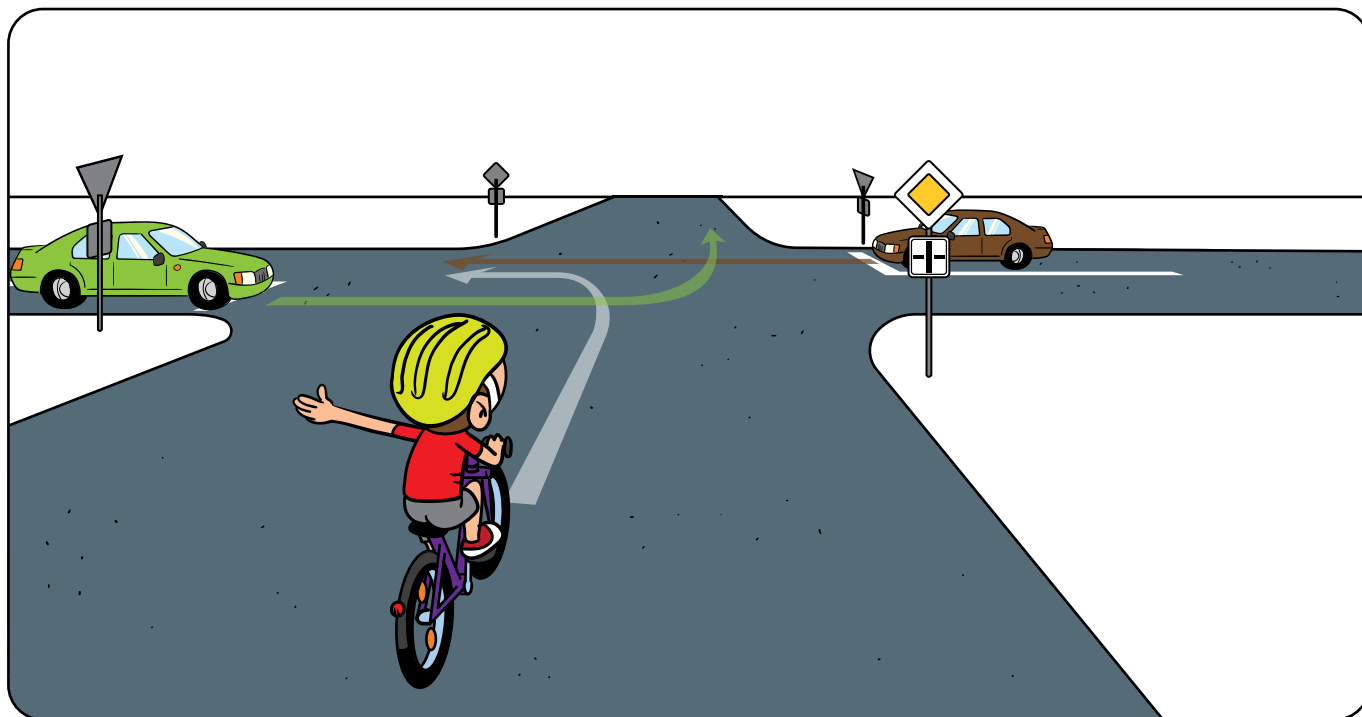
- a) cyklista
- b) tramvaj
- c) modré vozidlo

4. Kdo projede křižovatkou poslední?

- a) cyklista
- b) modré vozidlo
- c) tramvaj

5. V jakém pořadí projedou vozidla křižovatkou?

- a) tramvaj, cyklista a na závěr modrý
- b) cyklista, tramvaj a na závěr modrý
- c) cyklista, modrý a na závěr tramvaj



1. Přednost v jízdě musí dát

- a) jen zelené vozidlo hnědému vozidlu, protože odbočuje vlevo.
- b) obě vozidla cyklistovi, zelené vozidlo hnědému vozidlu, protože odbočuje vlevo.
- c) cyklista, protože jede po hlavní pozemní komunikaci.

2. První projede křižovatkou

- a) zelené vozidlo
- b) hnědé vozidlo
- c) cyklista

3. Kdo projede křižovatkou jako druhý v pořadí?

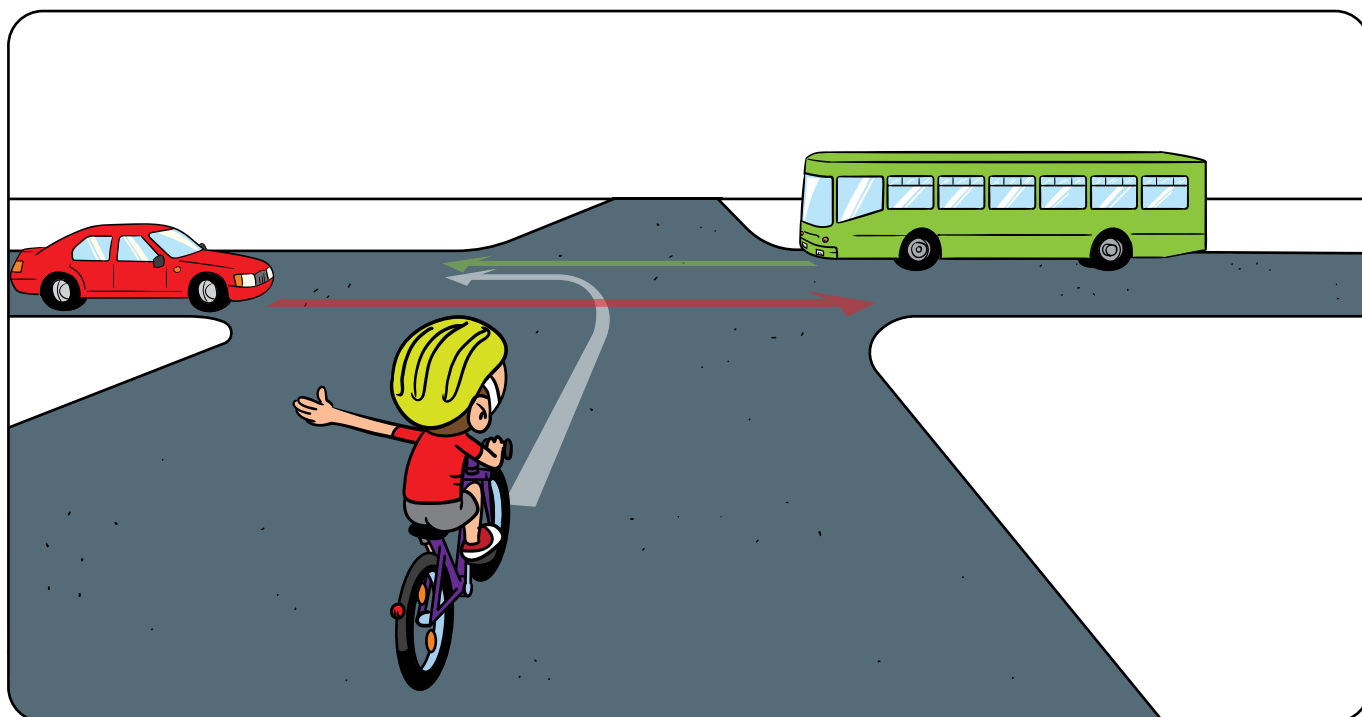
- a) cyklista
- b) zelené vozidlo
- c) hnědé vozidlo

4. Kdo projede křižovatkou poslední?

- a) cyklista
- b) hnědé vozidlo
- c) zelené vozidlo

5. V jakém pořadí projedou vozidla křižovatkou?

- a) cyklista, hnědý a na závěr zelený
- b) cyklista, zelený a na závěr hnědý
- c) hnědý, cyklista a na závěr zelený



1. Přednost v jízdě musí dát

- a) autobus, protože přijíždí zprava.
- b) červené vozidlo a cyklista, protože přijíždí zleva.
- c) autobus i červené vozidlo.

2. První projede křižovatkou

- a) autobus
- b) cyklista
- c) modré vozidlo

3. Kdo projede křižovatkou jako druhý v pořadí?

- a) cyklista
- b) červené vozidlo
- c) autobus

4. Kdo projede křižovatkou poslední?

- a) cyklista
- b) autobus
- c) červené vozidlo

5. V jakém pořadí projedou vozidla křižovatkou?

- a) autobus, cyklista a na závěr červené vozidlo
- b) červené vozidlo, cyklista a na závěr autobus
- c) cyklista, autobus a na závěr červené vozidlo